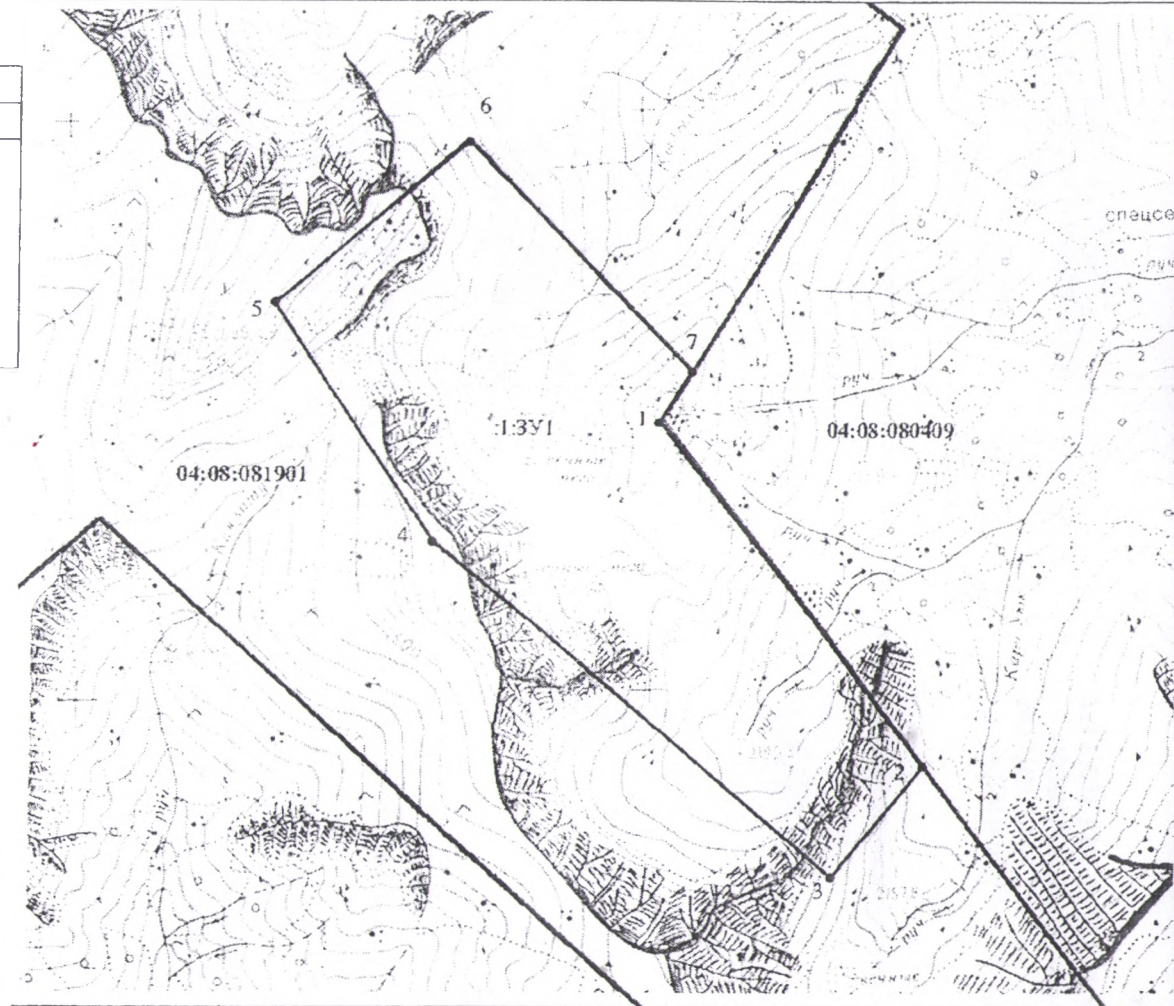


Утверждена
 Постановлением (распоряжением) администрации
 М.О. "Усть-Коксинский район"
 от 18.04.18 № 280

Схема расположения
 земельного участка на кадастровом плане территории

Площадь земельного участка: 2199998 кв.м
 Система координат: МСК-04 (зона 1)

Обозначение характерных точек границ	Координаты, м	
	X, м	Y, м
1	454 462,15	1 375 451,78
2	453 264,98	1 376 397,23
3	452 883,81	1 376 070,59
4	454 041,03	1 374 667,27
5	454 882,40	1 374 107,82
6	455 434,74	1 374 778,76
7	454 640,94	1 375 564,35
1	454 462,15	1 375 451,78



Условные обозначения:

- граница образуемого земельного участка
- граница учтенного земельного участка
- граница кадастрового квартала
- 1 - обозначение характерной точки границы образуемого ЗУ
- 1:ЗУ1 - обозначение образуемого земельного участка
- :9 - обозначение учтенного земельного участка
- 04:08:081901 - обозначение кадастрового квартала

Масштаб 1:25 000