

Утверждена

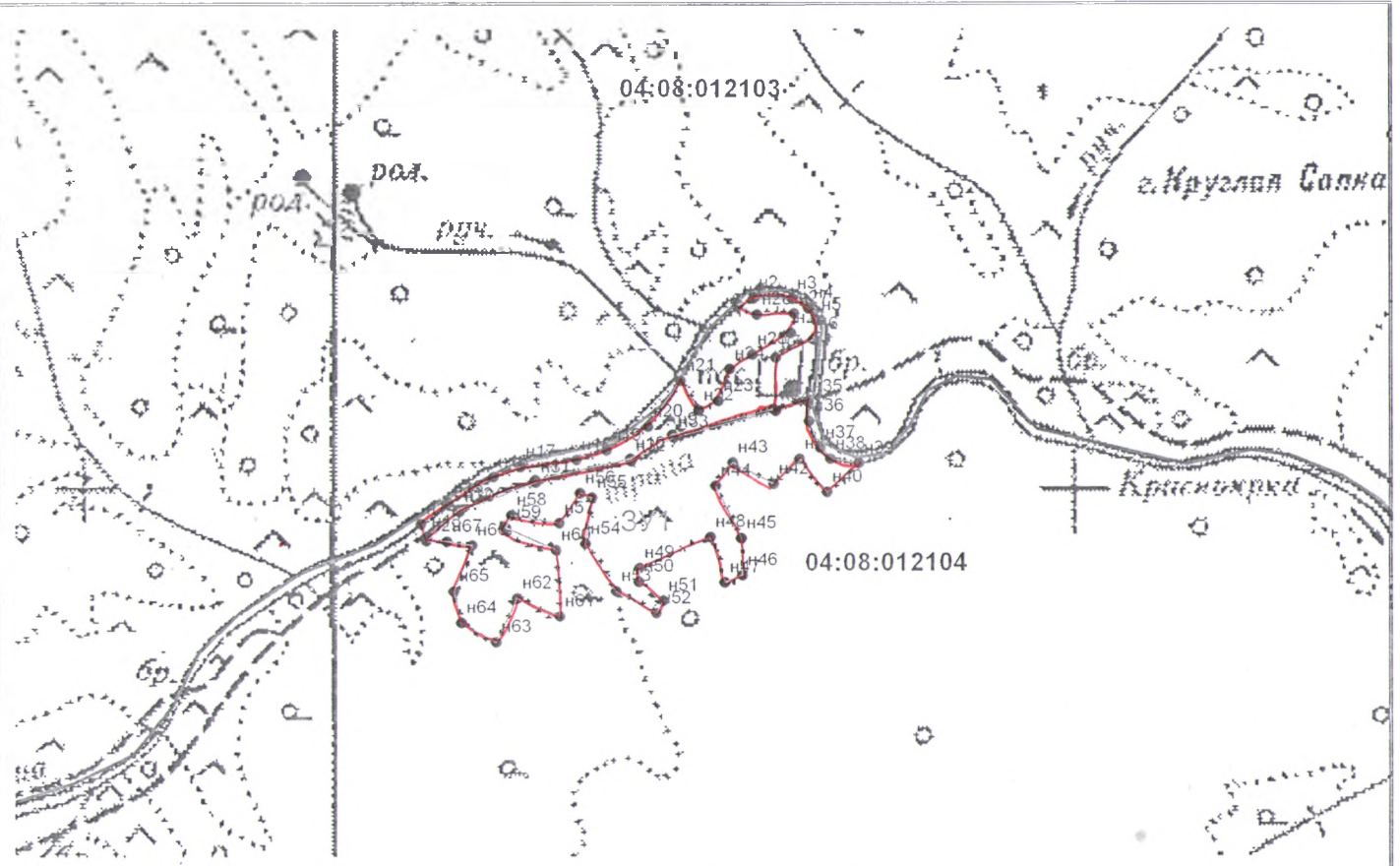
Постановлением главы Администрации МО

«Усть-Коксинский район»

от 18.04.18 № 281

Схема расположения земельного участка на кадастровом плане территории

Условный номер земельного участка: <u>:ЗУ1</u>		
Площадь земельного участка: <u>191067 кв.м.</u>		
Обозначение характерных точек граници	Координаты, м Система координат МСК-04	
	X	Y
1	2	3
	:ЗУ1(1)	
н1	445 603	1 264 895
н2	445 619	1 264 926
н3	445 618	1 265 004
н4	445 601	1 265 038
н5	445 577	1 265 055
н6	445 539	1 265 049
н7	445 500	1 264 974
н8	445 395	1 264 971
н9	445 339	1 264 768
н10	445 289	1 264 684
н11	445 242	1 264 492
н12	445 179	1 264 339
н13	445 123	1 264 277
н14	445 148	1 264 265
н15	445 192	1 264 318
н16	445 246	1 264 408
н17	445 267	1 264 462
н18	445 285	1 264 574
н19	445 304	1 264 635
н20	445 354	1 264 718
н21	445 449	1 264 783
н22	445 390	1 264 821
н23	445 409	1 264 860
н24	445 475	1 264 881
н25	445 505	1 264 926
н26	445 550	1 265 003
н27	445 589	1 265 008
н28	445 585	1 264 934



Масштаб 1:15000

Условные обозначения:

- проектируемая граница земельного участка
- граница земельного участка, сведения о которой содержатся в ЕГРН
- граница кадастрового квартала
- проектируемая характерная точка земельного участка
- :221 - обозначение участка в квартале
- :ЗУ1 - обозначение проектируемого земельного участка
- 04:08:012104 - номер кадастрового квартала