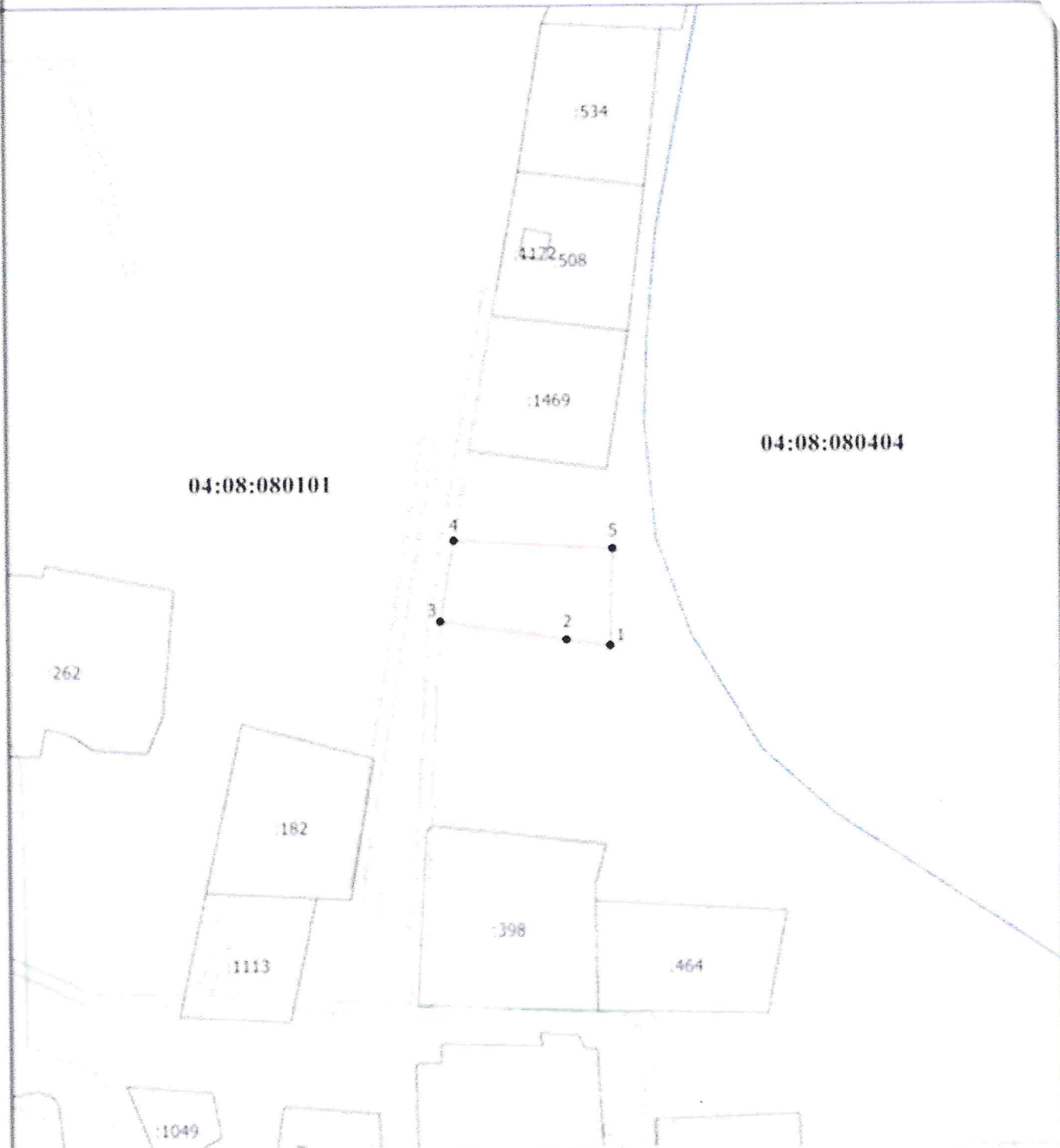


Схема расположения земельного участка или земельных участков на кадастровом плане территории



Условные обозначения

- Существующая часть границы, имеющаяся в Едином государственном реестре недвижимости сведения о которой достаточны для определения ее местоположения
- Проектируемая граница
- - Проектируемая точка границы
- 1 - Обозначение проектируемой характерной точки
- :1017 - Кадастровый номер земельного участка
- - - - - Граница зоны с особыми условиями
- — — — — Граница кадастрового квартала
- 04:08:080101 - Номер кадастрового квартала